

Model	Sap kód	00000985
FTH 60 E	Skupina artiklů	Grily a grilovací plotny



- Typ povrchu zařízení: Hladký
- Rozměr grilovací desky [mm x mm]: 650 x 480
- Tloušťka grilovací desky [mm]: 10.00
- Zásuvka na odpadní tuk: Ano
- Maximální teplota zařízení [°C]: 300
- Odnímatelný lem: Ne

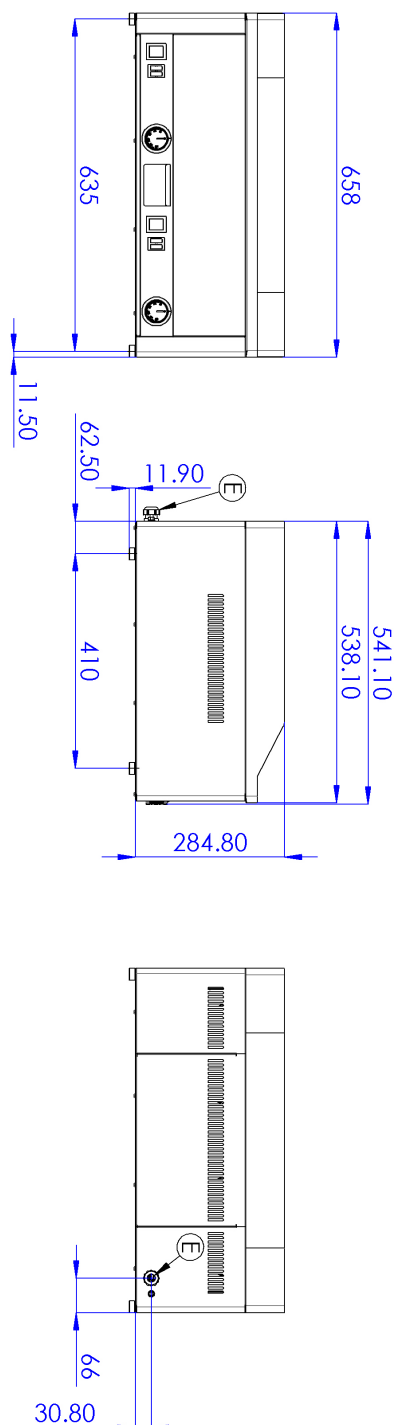
Sap kód	00000985	Příkon elektrický [kW]	6.000
Šířka netto [mm]	658	Napájení	400 V / 3N - 50 Hz
Hloubka netto [mm]	541	Rozměr grilovací desky [mm x mm]	650 x 480
Výška netto [mm]	285	Typ povrchu zařízení	Hladký
Hmotnost netto [kg]	44.00		

Technický list

Technický výkres



Model	Sap kód	00000985
FTH 60 E	Skupina artiklů	Grily a grilovací plotny



Model	Sap kód	00000985
FTH 60 E	Skupina artiklů	Grily a grilovací plotny

- 1 Celonerezové provedení**
dlouhá životnost
odolnost materiálu z nerezové oceli aisi 304
materiál nerezne
 - úspory na servisních zásazích
 - snadné čištění zařízení
- 2 Stupeň krytí ovládacích prvků ipx4**
bezúdržbový systém
odolnost proti stříkající vodě
dlouhá životnost
 - úspory na servisních zásazích
 - snadné čištění zařízení
- 3 Zásuvka na odpadní tekutiny**
zajišťuje skapání oleje do zásuvky
 - snadná údržba
 - snadné čištění
- 4 Vysoký neodnímatelný lem**
lepší hygienické podmínky
zabránění stříkání tuku na vedlejší zařízení
 - snadná údržba
 - snadné čištění
- 5 Plotna z pískované oceli**
dobrý přenos tepla
rovnoměrné nahřátí
 - úspora času při přípravě pokrmů
 - nedochází k neohřátí a dlouhé přípravě pokrmů
- 6 Varná jednotka pro použití na stole nebo na podestavbě**
variabilní použití
možnost umístění do menších prostor
 - snadná manipulace
 - úspora nákladů na podestavbu

Technický list

Technické parametry



Model	Sap kód	00000985
FTH 60 E	Skupina artiklů	Grily a grilovací plotny

1. Sap kód:

00000985

2. Typ výrobku:

Smažicí plotny

3. Šířka netto [mm]:

658

4. Hloubka netto [mm]:

541

5. Výška netto [mm]:

285

6. Hmotnost netto [kg]:

44.00

7. Šířka brutto [mm]:

640

8. Hloubka brutto [mm]:

725

9. Výška brutto [mm]:

410

10. Hmotnost brutto [kg]:

49.00

11. Typ spotřebiče:

Elektrické zařízení

12. Konstruční typ zařízení:

Stolní

13. Příkon elektrický [kW]:

6.000

14. Napájení:

400 V / 3N - 50 Hz

15. Stupeň krytí ovládacích prvků:

IPX4

16. Materiál:

AISI 430

17. Kontrolky:

chodu a nahřátí

18. Maximální teplota zařízení [°C]:

300

19. Minimální teplota zařízení [°C]:

50

20. Nastavitelné nožičky:

Ano

21. Rozměr grilovací desky [mm x mm]:

650 x 480

22. Tloušťka grilovací desky [mm]:

10.00

23. Zásuvka na odpadní tuk:

Ano

24. Odnímatelný lem:

Ne

25. Rovnoměrné rozložení tepla:

Ano

26. Typ povrchu zařízení:

Hladký